

おいしいグルメでも、クリスマスを楽しもう！



希少部位トモサンカクのローストビーフ、カマンベールチーズなど全9種類。お酒を交わす大人のパーティーに。

12月23日(金):60パック限り
12月24日(土):230パック限り
12月25日(日):100パック限り

●イーション<西武館1階>
テーブル彩るごちそうDISH
(1パック・2~3人前) **2,999円**

予約期間:11月17日(木)~12月20日(火)
お渡し日:12月23日(金)~25日(日)



ムール貝、殻ごと食べられるソフトシェルジュリンプ、ヤリイカ、北海道産帆立、カニの5種類の魚介を使用したパエリアです。大人数のパーティーに華を添える一皿です。

●イーション<西武館1階>
5種魚介のスペシャルパエリア
(1個・約2人前) **1,899円**

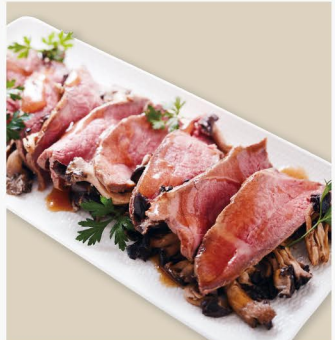
予約期間:11月17日(木)~12月20日(火)
お渡し日:12月23日(金)~25日(日)



ハンバーグ、豚ももハム、フライドチキン、テリヤキチキンのミニバーガーを詰め合わせた楽しいバラエティBOXです。食べ盛りのお子さまもきっと大満足！

各日50箱限り
●フレーバーフィールド
<西武館1階>
ひとくちバーガーオードブル
(1箱(4種、計9個)・2~3人前) **2,160円**

予約期間:12月1日(木)~17日(土)
お渡し日:12月24日(土)・25日(日)



牛肉や霜降りひらたけとも相性ぴったりの、プイオンベースのトリュフ風味ソースで味わいます。味にこだわる方にも満足の逸品です。

●グリーン・グルメ<西武館1階>
トリュフ香る牛肉のグリル
霜降りひらたけ添え
(100g当たり) **994円**

予約期間:12月17日(土)まで
お渡し日:12月24日(土)・25日(日)



クリスマスに欠かせない丸鶏のオープン焼きはサルシッチャを詰め込み、ニンニクとローズマリー風味に。豪華な見た目、聖夜の食卓を華やかに惹きつけてくれます。

50羽限り
●グランドウーカ・デリ<西武館1階>
丸鶏のオープン焼き(イタリア風)
(1羽・2~4人前) **4,104円**

予約期間:11月1日(火)~12月11日(日)
お渡し日:12月24日(土)・25日(日)



シチリア料理(海老のシチリアパン粉焼き、アランチャーノ(リゾットコロケ)、メカジキのインボルティエニ(包み揚げ)、生ハムのパテほか)を詰め合わせたクリスマスセットです。

50セット限り
●グランドウーカ・デリ<西武館1階>
クリスマスセット
(1セット・2~4人前) **6,480円**

予約期間:11月1日(火)~12月11日(日)
お渡し日:12月24日(土)・25日(日)



本まぐろ(4貫)、あじ、白身、穴子など36貫+巻物1本の盛り合わせです。幅広い年代の方が集うパーティーで、誰もが満足していただけるネタを揃えました。

●ちよだ鮓<西武館1階>
ちよ盛・いわい(4人前) **5,390円**

予約期間:12月25日(日)までは、お渡し日の前日まで承ります。



ドイツの伝統的パン菓子シュトーレン。マジパンの食感とナッツの香ばしさが程よいアクセント。クリスマスに向けて、薄くスライスして食べ進めていくのがおすすめです。

●ドンク<西武館1階>
シュトーレン(1個)
(約縦9×横17×高さ4.5cm、約340g) **1,944円**

販売期間:11月1日(火)~12月25日(日)



家族みんなで楽しむ
クリスマスにぴったりな
メイン料理。

各日100個限り
●グリーン・グルメ<西武館1階>
奥州産あまに鶏のもも肉ロースト(1個) **1,620円**
予約期間:12月17日(土)まで
お渡し日:12月24日(土)・25日(日)

HIGATOTSU Precious Christmas

いっしょに、ゆっくり、クリスマス



たっぷりいちごの
華やかで贅沢な
プレミアムケーキ。

限定50台
●カフェコムサ<モール館4階>
福岡県産「あまおう」のケーキ
(約直径15cm) **7,200円**
予約期間:10月21日(金)~12月4日(日)
お渡し日:12月22日(木)~12月25日(日)



※表示価格は酒類を除いた飲食料品は、本体価格に8%の消費税を加えた「お支払総額(税込価格)」となっております。
※数量に限りがある商品もございます。品切れの際にはご容赦ください。※写真と現物では色・素材感・寸法が異なる場合がございます。※写真は飾り付け例です。器などの小物は商品には含まれません。一部写真はイメージです。
※アレルギーの原因となる原料を含んでいる場合や、アルコールを使用、または微量使用しているものもございます。
くわしくは売場係員におたずねください。※交通事情・天候と件などにより商品の変更、または販売中止となる場合がございます。
※商品の性質上、お取り替え・キャンセルによる返金はご容赦ください。

SEIBU
西武
東戸塚S.C.
電話045(827)0111大代表
www.seibu.jp

※新型コロナウイルス感染症拡大防止のため、臨時休業や時間を変更して営業する場合がございます。各種催しやサービスの中止や延期、商品の入荷遅延や販売中止、価格変更が発生する場合がございます。あらかじめご了承ください。

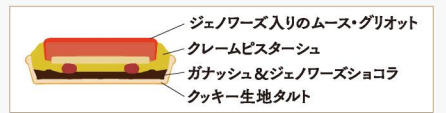
誰とでも、何度でも、 おいしい時間をシェアしよう!



限定 30 台
 フランボワーズとホワイトチョコレート
 コレートのムースに甘酸っぱい
 ベリーのジュレを組み合わ
 せました。
●パティスリー雪乃下
 <西武館1階>
 Rouge Noël
 (約縦9×横12×高さ4.5cm)
3,600円
 予約期間: 11月1日(火)~12月15日(木)
 お渡し日: 12月20日(火)~25日(日)



ピスタチオとグリオットチェリーを使用した
 クリスマス限定アントルメです。
●ラ・マーレ・ド・チャヤ<西武館1階>
 ノエル・グリオット・ピスターシュ
 (4号・約直径12cm)
3,888円
 予約期間: 12月15日(木)まで
 お渡し日: 12月17日(土)~12月25日(日)



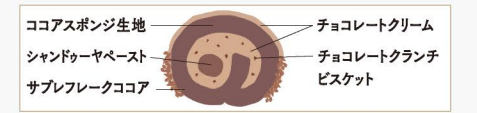
限定 250 台
 たっぶりの苺を柔らかなスポンジと
 上品な生クリームでサンドしました。
●霧笛楼<西武館1階>
 ホワイトノエル5号(5号・約直径15cm)
5,400円
 予約期間: 10月15日(土)~12月20日(火)
 お渡し日: 12月23日(金)~25日(日)



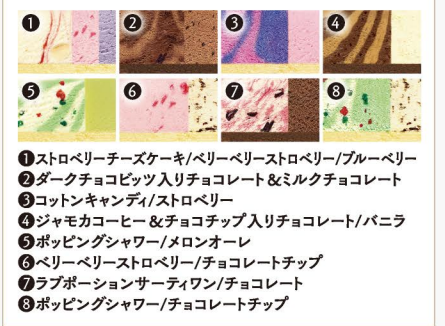
くちどけの良いふわふわスポンジとオリジナルクリームで仕上げま
 した。中にサンドされた苺との相性も抜群です。
●ラ・マーレ・ド・チャヤ<西武館1階>
 クリスマスフレーズ5号(5号・約直径15cm)
4,536円
 予約期間: 12月15日(木)まで
 お渡し日: 12月17日(土)~25日(日)



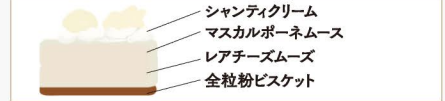
ナッツとチョコレートのペーストとチョコレートクリームを
 しっとりとしたココアスポンジ生地で巻いたリッチなプ
 シュドノエルです。
●霧笛楼<西武館1階>
 プッシュドノエル
 (約縦18×横10×高さ10cm)
4,536円
 予約期間: 10月15日(土)~12月20日(火)
 お渡し日: 12月23日(金)~25日(日)



限定 40 台
 クリスマス・イヴのサンタさんと
 トナカイさんの様子を表現しました。
●サーティワンアイスクリーム<モール館7階>
 クリスマス バレト8(6号・約直径18.5cm)
5,000円
 店頭予約: 11月1日(火)~12月24日(土)
 ネット予約: 11月1日(火)~12月20日(火)
 お渡し日: 12月9日(金)~25日(日)



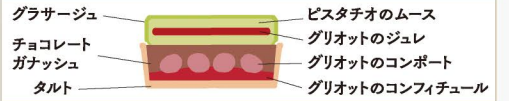
限定 50 台
 北海道産クリームチーズとマスカルポーネを使った2層の
 ムースからなる優しい味わいの新感覚チーズケーキ。
●ベッシェドーロ<モール館7階>
 クリスマス プランシュ(約直径15cm)
4,000円
 予約期間: 11月1日(火)~12月13日(火)
 お渡し日: 12月20日(火)~25日(日)



くまの入ったチョコレートクリームを三層のスポンジで
 サンドした、トッスを代表するチョコレートケーキです。
●トッスカフェ<西武館1階>
 チョコレートケーキL
 (約縦18×横9.5×高さ5.2cm)
3,132円
 予約期間: 11月16日(水)~12月15日(木)
 お渡し日: 12月23日(金)~25日(日)



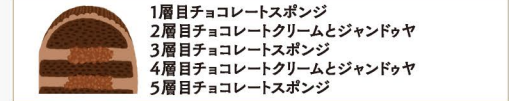
限定 30 台
 ショコラ・ピスタチオ・グリオットを組み合わせたタルト。
 華やかな素材の絶妙なマリアージュです。
●パティスリー雪乃下<西武館1階>
 Tarte au chocolat pistache
 (約直径14cm)
4,500円
 予約期間: 11月1日(火)~12月15日(木)
 お渡し日: 12月20日(火)~25日(日)



限定 100 台
 チョコレートクリームと、
 ヘーゼルナッツとアーモンドのジャンドゥーヤをサンドしました。
●ブルミッシュ<西武館1階>
 ビュシュドゥ・ノエル(約縦17×横8×高さ7.5cm)
4,320円
 予約期間: 11月1日(火)~12月15日(木)
 お渡し日: 12月23日(金)~25日(日)



予約期間: 11月1日(火)~12月15日(木)
 お渡し日: 12月23日(金)~25日(日)



予約期間: 11月1日(火)~12月15日(木)
 お渡し日: 12月23日(金)~25日(日)



ご予約/お渡しについて
 【ご予約承りについて】掲載の商品は各ショップにてご予約ください。※掲載商品以外にもご用意しております。各ショップでおたずねください。【商品のお渡しについて】ご予約いただきました商品のお渡し場所は、お渡し日により異なります。お申し込み時にご案内いたします。
 ●交通事情・天候と件などにより商品の変更、または販売中止となる場合がございます。●原料などの都合により商品の形状などが変更になる場合がございます。●数量に限りがある商品もございます。品切れの際にはご容赦ください。●掲載商品には、卵・小麦・乳のほかアレルギーの原因となる原料を含んでいる場合や、アルコールを使用、または微量使用しているものもございます。くわしくは売場係員におたずねください。●ケーキはデコレーションが別添えになっているものもございます。飾りは一部お召し上がりにならないものもございます。●写真は飾り付け例です。器などの小物は商品には含まれません。●商品の性質上、お取り替え・キャンセルによる返金はご容赦ください。●写真と現物では色・素材感・寸法が異なる場合がございます。あらかじめご了承ください。●表示価格は酒類を除いた飲食品は、本体価格に8%の消費税を加えた「お支払総額(税込価格)」となっております。